



**КОМИТЕТ ИМУЩЕСТВЕННЫХ ОТНОШЕНИЙ  
АДМИНИСТРАЦИИ ПЕРМСКОГО МУНИЦИПАЛЬНОГО ОКРУГА**

**РЕШЕНИЕ**

о размещении объектов № 394

Пермский край  
Пермский округ

20.02.2024

Комитет имущественных отношений администрации Пермского муниципального округа разрешает Акционерному обществу «Газпром газораспределение Пермь» (ИНН 5902183841, ОГРН 1025900512670, почтовый адрес: 614000, г. Пермь, ул. Петропавловская, 43)

размещение объекта «Газопровод давлением до 1,2 Мпа, для размещения которого не требуется разрешения на строительство»

на землях государственная собственность на которые не разграничена

на срок 1 год

Местоположение: расположенных по адресу: Пермский край, м.о. Пермский, п. Ферма, ул. Садовая, з/у 2а

Приложение: схема предполагаемых к использованию земель или части земельного участка.

Особые условия использования:

1) При размещении газопровода учесть параметры ширины проезда улично-дорожной сети, во избежание сужения полосы отвода дороги.

2) При условии получения разрешения на производство земляных работ.

Заместитель председателя комитета



Морозева  
(подпись, печать)

М.В. Королева



# Схема предполагаемых к использованию земель или части земельного участка

Объект: Газопровод давлением до 1,2 Мпа, для размещения которого не требуется разрешения на строительство  
 Местоположение: расположенных по адресу: Пермский край, м.о. Пермский, п. Ферма, ул. Садовая, з/у 2а

Площадь земель или части земельного участка, кв.м.: 226

Категория земель: земли населенных пунктов

Вид разрешенного использования: -

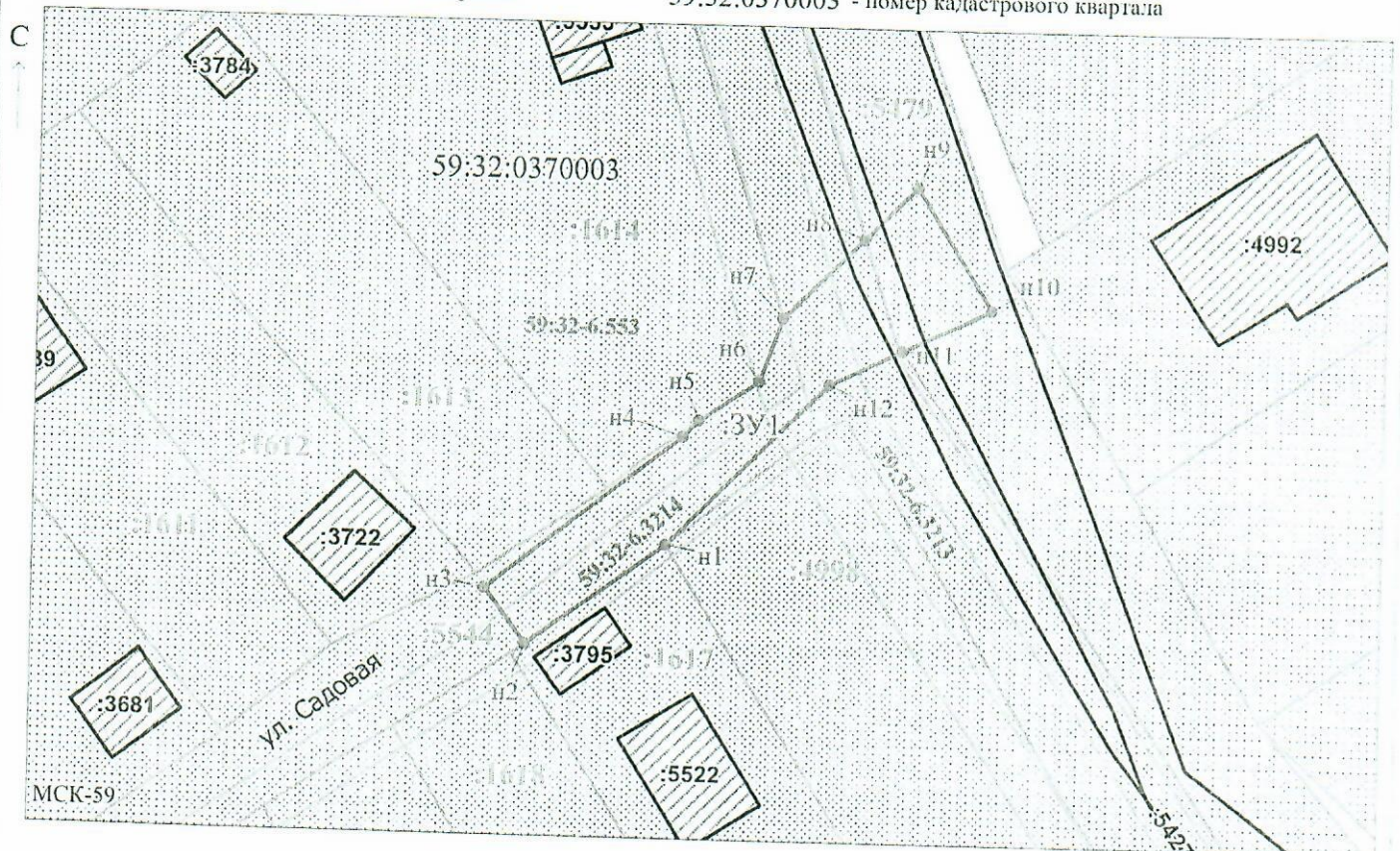
Описание границ смежных землепользователей:  
 От точки н1 до точки н2 - земельный участок с кадастровым номером 59:32:0370003:1617  
 От точки н2 до точки н5 - земельный участок с кадастровым номером 59:32:0370003:5544, 59:32:0370003:5411  
 От точки н5 до точки н7 - земельный участок с кадастровым номером 59:32:0370003:1614  
 От точки н7 до точки н8 - земельный участок с кадастровым номером 59:32:0370003:5544, 59:32:0370003:5411  
 От точки н8 до точки н11 - земельный участок с кадастровым номером 59:32:0370003:5479  
 От точки н11 до точки н1 - земельный участок с кадастровым номером 59:32:0370003:5544, 59:32:0370003:5411

Каталог координат, м

№ точки границы	X	Y
п1	506467.22	2236081.63
п2	506460.26	2236072.07
п3	506464.02	2236069.24
п4	506474.68	2236082.69
п5	506475.79	2236083.80
п6	506478.68	2236087.90
п7	506483.23	2236089.41
п8	506488.81	2236094.96
п9	506492.38	2236098.52
п10	506484.06	2236103.72
п11	506481.03	2236097.68
п12	506478.55	2236092.72
п1	506467.22	2236081.63

**Условные обозначения:**

- предполагаемый участок земель, на которых планируется размещение объекта
- :1617 - границы и номер земельного участка, сведения о которых внесены в ЕГРН
- :5522 - границы и номер объекта капитального строительства, сведения о которых внесены в ЕГРН
- граница кадастрового квартала
- 59:32:0370003 - зоны с особыми условиями использования территории, сведения о которых внесены в ЕГРН
- :ЗУ1 - обозначение запрашиваемого земельного участка
- н1 - характерная точка границ земель или части земельного участка
- 59:32:0370003 - номер кадастрового квартала



Заявитель: \_\_\_\_\_ / Егошина И.В.  
 МП (подпись, расшифровка подписи)  
 (для юридических лиц и индивидуальных предпринимателей)

Масштаб 1:500